

**IMMEUBLE DE  
13 APPARTEMENTS**  
Rue Middelweg 117 | 1130 Haren

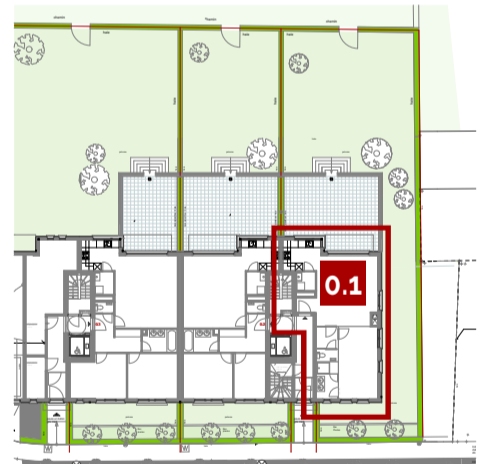
**APPARTEMENT  
0.1**

<b>1</b> chambres	<b>77.65 m<sup>2</sup></b> surface brute	<b>rez</b> étage
<b>40.63 m<sup>2</sup></b> terrasse	<b>254.55 m<sup>2</sup></b> jardin*	

\* surface terrasse comprise

**LEGENDE**

- Carrelage
- Parquet ou carrelage
- Chaudière
- Emplacement Machine à laver
- Dimension chassis (L x H)  
Hauteur allège



**NOTES**

Document non contractuel. Matériaux, mobilier et radiateurs à titre indicatif. Le sens de la pose du parquet et du carrelage est au choix de l'architecte. Toute différence en plus ou en moins sera perte ou profit pour l'acquéreur sans donner lieu à une adaptation de prix. Les cotations sont à titre indicatif et indiquent les distances entre murs avant plafonnage. Les plans de cuisine sont donnés à titre indicatif. Les surfaces des appartements sont mesurées de la façon suivante: extérieur façade et axe des murs mitoyen entre appartements.

